

- A** Корпус (Резервуар для воды)
- B** Макс. уровень воды
- C** Трубка
- D** Кнопка
- E** Помпа
- F** Стандартная насадка
- G** Назальная насадка

Инструкция по эксплуатации механического ирригатора для полости рта и носа Individual Favorite Irrigator™ модели F.F.T.-IFI-2000 (F.F.T. Individual Favorite Irrigator 2000).

Прежде чем использовать этот прибор, внимательно прочитайте данную инструкцию и сохраните ее для дальнейшего использования.

Содержание:

1. Инструкция по технике безопасности
2. Назначение и противопоказания
3. Комплектность и технические характеристики
4. Подготовка прибора к работе
5. Использование прибора
6. После использования прибора
7. Правила ухода, чистки и дезинфекции
8. Гарантийные обязательства

Благодарим Вас за покупку ирригатора для полости рта и носа F.F.T. Individual Favorite Irrigator 2000 компании F.F.T. (Favorite For Teeth), США.

Этот прибор обеспечивает эффективное очищение пространства между зубами и удаление зубного налета, а также, предназначен для промывания и очистки носа. Его использование предотвращает образование зубного камня и болезни пародонта.

Ирригатор F.F.T. Individual Favorite Irrigator 2000 – это необходимый прибор для ухода за зубными протезами, коронками и брекет-системами. Также, с его помощью можно осуществлять массаж десен. Массаж десен, проводимый ежедневно в домашних условиях, служит дополнительной мерой профилактики развития кариеса и формирования в ротовой полости воспалительных процессов.

ИНСТРУКЦИЯ ПО ТЕХНИКЕ БЕЗОПАСНОСТИ ВНИМАНИЕ!

Не бросайте F.F.T. Individual Favorite Irrigator 2000 в огонь, не нагревайте, а также не оставляйте прибор в местах с высокой температурой воздуха. Эти действия могут привести к нарушению целостности прибора, а также к сокращению срока его эксплуатации.

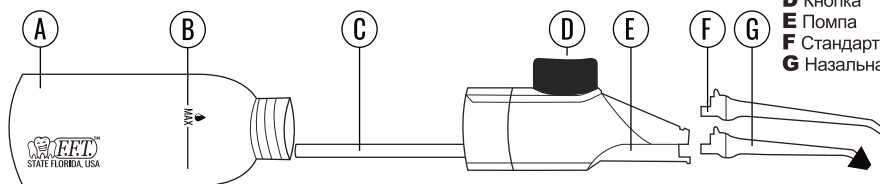
ПРЕДОСТЕРЕЖЕНИЯ:

1. Не используйте прибор, если повреждены резервуар, корпус насоса, трубка или сопло ирригатора.
2. Не ломайте, не изгибайте, не тяните насадку ирригатора с чрезмерной силой. Это может привести к выходу ирригатора из строя.
3. Храните прибор в месте, недоступном для детей. Несоблюдение этого правила может привести к возникновению несчастных случаев и опасных ситуаций, например, к случайному проглатыванию ребенком аксессуаров или съёмных частей прибора.
4. Ни в коем случае не видоизменяйте прибор. Также не разбирайте и не ремонтируйте его самостоятельно.
5. Не храните прибор там, где он может упасть и разбиться.
6. Не используйте прибор, если насадка потеряна.

ОСТОРОЖНО:

1. Дети младше 14 лет и лица с ограниченными способностями, которые не могут самостоятельно управлять прибором, а также лица с ослабленной чувствительностью ротовой полости не должны пользоваться данным прибором. Люди, проходящие лечение ротовой и/или носовой полости, или испытывающие боль в зубах или деснах не всегда могут использовать ирригатор. Перед применением прибора необходимо проконсультироваться с врачом.
2. Используйте прибор исключительно для очистки ротовой и носовой полости. Напор воды, направленный в глаза, уши или горло, может нанести травму. Промывание носа классической насадкой полости рта не допускается. Для каждого вида процедуры подходит только своя насадка.

Изготовлено:
Favorite For Teeth (F. F. T.), US -
Соединенные Штаты Америки,
2283 NE 164th st North Miami Beach,
Florida State, 33160
Сделано в США



- A** Корпус (Резервуар для воды)
- B** Макс. уровень воды
- C** Трубка
- D** Кнопка
- E** Помпа
- F** Стандартная насадка
- G** Назальная насадка

3. Во время использования не прижимайте насадку ирригатора к зубам или деснам, так как это может вызвать их повреждение.

4. Не наливайте в резервуар воду, температура которой превышает 40 °C.

5. Поддерживайте гигиеническую чистоту прибора и используйте для очистки рта только свежую воду, ополаскиватель для рта той же консистенции что и вода, или специализированные растворы, предназначенные для промывания носа.

6. В случае несоблюдения санитарно-гигиенических норм использования прибора в нем может развиться плесень и бактерии, что может нанести вред здоровью. Это также может привести к возникновению неприятного запаха.

НАЗНАЧЕНИЕ И ПРОТИВОПОКАЗАНИЯ

Ирригатор для полости рта F.F.T. Individual Favorite Irrigator 2000 предназначен для профилактики: кровоточивости десен, кариеса, пародонтальных заболеваний, гингивита, медикаментозного орошения и массажа слизистой оболочки полости рта; эффективной чистки ортодонтических систем, а также для ухода за полостью рта и межзубными промежутками.

Благодаря дополнительной назальной насадке ирригатор F.F.T.-IFI-2000 может быть использован для дезинфекции полости носа. Она позволяет орошать слизистую крупными каплями воды, тем самым устраняя заложенность носа, снимает отек.

Предназначен для индивидуального использования.

Противопоказания:

Во время первых нескольких применений ирригатора может иметь место незначительная кровоточивость десен. Если у вас здоровые десны, любая кровоточивость десен должна прекратиться в течение 1-2 недель.

Если кровоточивость продолжится спустя 2 недели применения, прекратите использование ирригатора и проконсультируйтесь со стоматологом.

Операции полости носа с давностью вмешательства до 12 месяцев или протекающие с осложнениями.

Возраст менее 14 лет.

Ограниченная дееспособность.

Лица страдающие неврологическими заболеваниями.

Лица страдающие психическими заболеваниями.

КОМПЛЕКТНОСТЬ И ТЕХНИЧЕСКИЕ ХАРАКТЕРИСТИКИ

Комплектность:

1. Корпус ирригатора для полости рта
2. Резервуар для воды
3. Одна стандартная насадка
4. Одна назальная насадка
5. Инструкция по эксплуатации
6. Коробка

Характеристики:

1. Габариты (ш × д × в): 37 × 28 × 250 мм
2. Вес: 94 г
3. Емкость резервуара для воды: 90 мл
4. Давление струи: от 310 до 510 кПа

EAC Данная продукция не требует сертификации на территории России и стран Таможенного Союза

Изготовлено:
Favorite For Teeth (F. F. T.), US -
Соединенные Штаты Америки,
2283 NE 164th st North Miami Beach,
Florida State, 33160
Сделано в США

ПОДГОТОВКА ПРИБОРА К РАБОТЕ

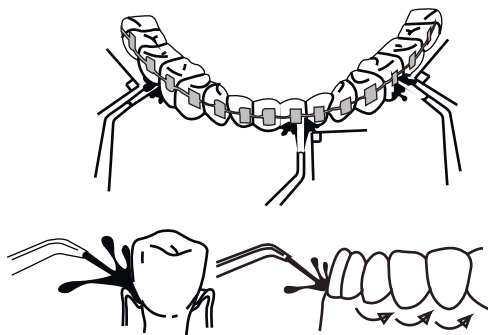
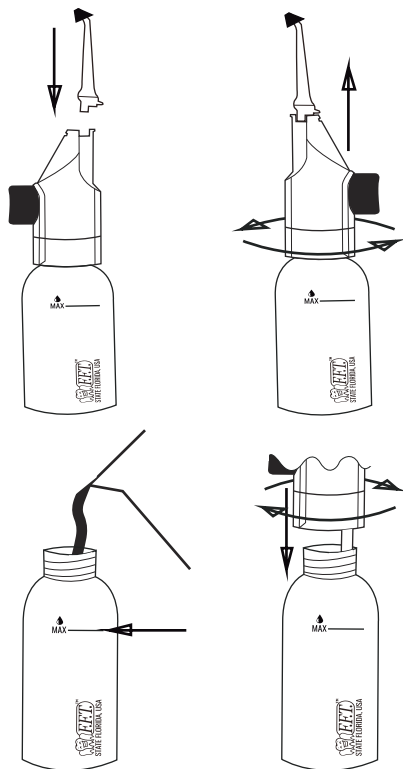
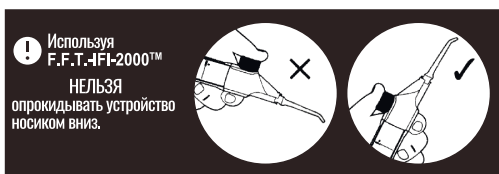
Перед использованием F.F.T. Individual Favorite Irrigator 2000 отсоедините резервуар для воды от корпуса и погрузите корпус насоса, трубку и сопло в воду полностью.

Нажмите кнопку ирригатора и держите их под водой не менее 60 секунд, пока вода не начнет пузыриться.

Затем поднимите конец сопла над водой и нажмите кнопку, чтобы убедиться, что прибор работает правильно и имеет устойчивый струйный поток.

ИСПОЛЬЗОВАНИЕ ПРИБОРА

1. Бережно вставьте насадку в разъем ирригатора F.F.T.-IFI-2000 до характерного щелчка.
2. Держа F.F.T. Individual Favorite Irrigator 2000 в вертикальном положении, аккуратно поверните резервуар против часовой стрелки и отделите его от корпуса насоса.
3. Заполните резервуар F.F.T. Individual Favorite Irrigator 2000 до максимальной линии заполнения водой или ополаскивателем для рта, или специализированным раствором, предназначенным для промывания носа. Всегда используйте только свежую воду или ополаскиватель для рта той же консистенции, что и вода.
4. Установите корпус насоса на место, вставив его в резервуар, и аккуратно поверните по часовой стрелке, чтобы зафиксировать.
5. Используя F.F.T. Individual Favorite Irrigator 2000 держите устройство в строго вертикальном положении, не опрокидывайте ирригатор горизонтально.
6. Поместите большой палец, как показано на фото(см. выше), на кнопку. Поместите насадку ирригатора в полость рта. Для предотвращения разбрызгивания слегка прикройте рот во время ирригации. Нажмите кнопку несколько раз, пока жидкость не выйдет ровным потоком. Вы можете регулировать скорость потока, изменяя силу, которую вы применяете при нажатии на кнопку. Для достижения наилучших результатов используйте различное давление на кнопку и изменяйте угол струи воды, передвигая F.F.T. Individual Favorite Irrigator 2000 по рту.
7. Для очистки зубных промежутков: поместите насадку напротив зубов на линии десен, и нажмите кнопку. Для достижения оптимальных результатов используйте прибор с обеих сторон от зуба, продолжая применять F.F.T. Individual Favorite Irrigator 2000 до полной очистки полости рта.
8. Для очистки мостов, брекетов, имплантатов или других приспособлений поместите насадку под мост или другое приспособление как можно более перпендикулярно и нажмите кнопку. Медленно перемещайтесь вдоль зубного ряда. Особое внимание необходимо уделять обработке межзубного пространства и области вокруг брекетов. Для лучших результатов начинайте с области коренного зуба (задние зубы), переходя постепенно к передним зубам. Следуйте вдоль десен, останавливаясь у межзубных промежутков. Продолжайте до тех пор, пока все области вокруг и между зубами не будут дезинфицированы. Однако помните, что ирригация рта не заменит чистку зубов.



9. Для дезинфекции полости носа используйте специальную назальную насадку и теплую подсоленную воду, не превышающую 40 градусов либо специализированные растворы, предназначенные для промывания носа. В тот момент, когда насадка ирригатора находится внутри носового отверстия и из него вытекает раствор, дыхание должно осуществляться только через рот.



ПОСЛЕ ИСПОЛЬЗОВАНИЯ ПРИБОРА

1. Отсоедините резервуар и слейте жидкость. Это поможет предотвратить загрязнение и рост бактерий в жидкости, оставшейся в устройстве.
2. Нажмите несколько раз на кнопку, чтобы оставшаяся жидкость вытекла из сопла.
3. Отсоедините насадку одновременно нажимая на кнопку ирригатора и вынимая насадку.
4. Протрите ирригатор сухой тканью.
5. Условия хранения и эксплуатации прибора: от -0°C – +40°C

ПРАВИЛА УХОДА, ЧИСТКИ И ДЕЗИНФЕКЦИИ

При промывке F.F.T. Individual Favorite Irrigator 2000 используйте воду, температура которой не превышает 40°C.

Никогда не используйте каустическую соду или любые абразивные вещества для очистки прибора, так как они могут его повредить.

Если не предполагаете использовать устройство в течение недели или дольше, просушите ёмкость изнутри и снаружи.

ГАРАНТИЙНЫЕ ОБЯЗАТЕЛЬСТВА

Изготовитель обеспечивает гарантийные обязательства в течение 12 месяцев с даты приобретения прибора.

При обнаружении производственного дефекта в течение срока гарантии неисправный прибор будет отремонтирован, а в случае невозможности ремонта заменен бесплатно.

Гарантийные обязательства действительны только при наличии кассового чека.

Гарантийное обслуживание не производится:

1. при наличии на корпусе прибора следов механического воздействия, вмятин, трещин, сколов и т.п.
2. при наличии следов вскрытия корпуса, следов попыток ремонта,
3. при наличии следов попадания внутрь корпуса или воздействия на прибор агрессивных сред,
4. в других случаях нарушения потребителем правил хранения, транспортировки и технической эксплуатации прибора, предусмотренных правилами, изложенными в инструкции по эксплуатации;

Гарантия не распространяется на упаковку прибора. Компания оставляет за собой право вносить полные или частичные изменения в продукцию без предварительного уведомления и в соответствии с производственными требованиями.

Изготовитель:

Favorite For Teeth (F.F.T.), US - Соединенные Штаты Америки, 2283 NE 164th st North Miami Beach, Florida State, 33160

Импортер:

ООО «ЭНЕРГО-ПРАЙМ», 192029, Санкт-Петербург, пр. Обуховской Обороны, д. 76, к. 7, оф. 2313 А БЦ «У Пирса».

Прием претензий и пожеланий: [www: fft.com.ru](http://www.fft.com.ru),
email: corp@fft.com.ru или по телефону 8 800 550-15-38.